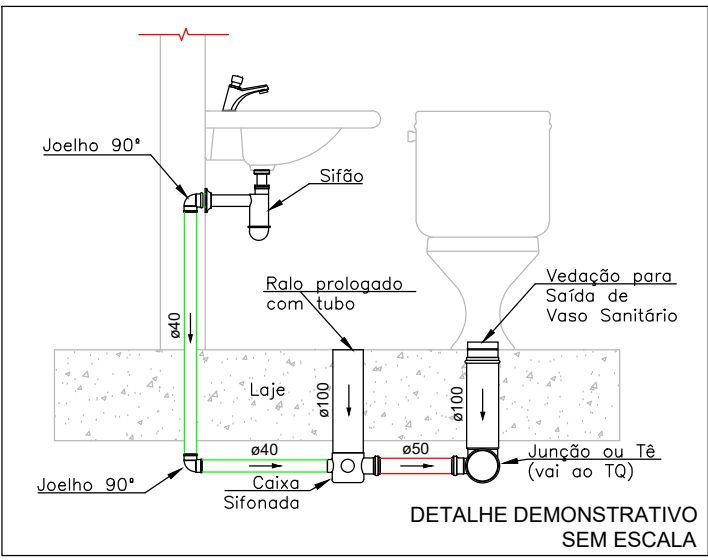


PLANTA BAIXA - UBS  
ESCALA 1:50



Legenda de tubos	
<span style="color: green;">—</span>	Tubo de pvc soldável Ø40mm
<span style="color: red;">—</span>	Tubo de pvc soldável Ø50mm
<span style="color: blue;">—</span>	Tubo de pvc soldável Ø100mm
<span style="color: blue;">—</span>	Tubo de pvc soldável Ø150mm

Legenda	
	Caixa Sifonada
	Caixa de Inspeção / Passagem
	Caixa de Gordura
	Joelho 45°
	Joelho 90° - Planta / coluna / desce
	Junção simples
	Ramais de Ventilação ( Tê com Joelho)
	Raio sifonado
	Tê sanitário - Planta / coluna / superior
	Indicação e número da coluna de ventilação
	Diâmetro da coluna de ventilação
	Indicação e número do tubo de queda
	Diâmetro do tubo de queda

Descrição	Undd	Total
Caixa de gordura 120 litros	PC	2
Caixa de inspeção/passagem de esgoto 50 cm	PC	12
Caixa sifonada 150 x 150 x 50 mm	PC	11
Joelho 45° 40 mm PVC soldável branco	PC	14
Joelho 45° 50 mm PVC soldável branco	PC	7
Joelho 90° 100 mm PVC soldável branco	PC	5
Joelho 90° 40 mm PVC soldável branco	PC	30
Joelho 90° 50 mm PVC soldável branco	PC	22
Junção simples 100 x 50 mm PVC soldável branco	PC	3
Junção simples 100 x 100 mm PVC soldável branco	PC	1
Junção simples 40 x 40 mm PVC soldável branco	PC	7
Raio sifonado PVC 100 x 40 mm com grelha	PC	3
Tê sanitário 50 x 50 mm	PC	14
Tubo PVC soldável branco 40 mm	M	43
Tubo PVC soldável branco 50 mm	M	83
Tubo PVC soldável branco 100 mm	M	106
Tubo PVC soldável branco 150 mm	M	25

### PROJETO ESGOTO

LOCALIZAÇÃO:  
Bairro do Fisgão - Extrema/MG

PROPRIETÁRIO:  
Município de Extrema

RESPONSÁVEL TÉCNICO:  
Juciléia Leandro de Amorim

FOLHA: A1 594 x 841mm

ESCALAS: INDICADAS

DESCRÇÃO:

Projeto de esgoto para construção de Unidade Básica de Saúde para o Bairro do Fisgão.

Município de Extrema  
CNPJ: 18.677.591/0001-00

Juciléia Leandro de Amorim  
CREA - MG-287900/LP  
ENG. CIVIL

FOLHA  
2/3